



Financé par



# Synthèse du diagnostic foncier, agricole et alimentaire

PAT de la Communauté d'Agglomération Chartres Métropole  
Phase 1

27/12/2022 – Version simplifiée



CHARTRES  
MÉTROPOLE



# Sommaire

01 PRODUCTION

02 ENVIRONNEMENT

03 COLLECTE ET  
TRANSFORMATION

04 DISTRIBUTION

05 CONSOMMATION

06 AFOM



# Production

# 01

- Etat des lieux des exploitations agricoles
- Etat des lieux de la production agricole
- Analyse de la convergence entre production et besoin

# Etat des lieux des exploitations agricoles

## Quelques chiffres clé :

- **80% du territoire** est agricole (*environ 70 000 hectares*)
- Les exploitations agricoles ont une surface de **130 ha en moyenne**
- Les **céréales** et **oléoprotéagineux** représentent **80% des productions agricoles**
- D'autres productions sont bien représentées : **pommes de terre, oignons, betteraves**
- Il y a **530 exploitations** dont **27 en agriculture biologique**
- L'âge moyen des exploitants est de **53 ans**

## Les tendances observées à l'échelle de Chartres Métropole :



-15 % d'exploitations agricoles en 10 ans



La surface moyenne des exploitations a augmenté de 21% en 10 ans

# Focus sur les productions maraîchères

## Production

**10** exploitations possèdent au moins un atelier de maraichage sur le territoire

**534 ha** de culture sont dédiées au maraichage et permettent une production variée de légumes (oignon, échalotes, épinard, carotte, ...)

**1** lycée agricole à Sours est en cours d'installation d'un atelier de maraichage en agriculture biologique.

**1** projet de serre maraîchère récupérant la chaleur de l'incinérateur qui permettrait à Chartres Métropole Restauration de fournir des légumes locaux

## Débouchés

**90%** des exploitations maraîchères vendent, en partie, leurs productions en circuit court (vente directe, cueillette, marchés, AMAP, etc.)

**2** exploitations interrogées vendent leur production à la restauration hors domicile (cantines scolaires et restaurants)

**2** ateliers de transformation sur le territoire : Légumerie à Beauvilliers et projet d'atelier de transformation porté par le lycée de la Saussaye à Sours

## Développement du maraichage

### Freins

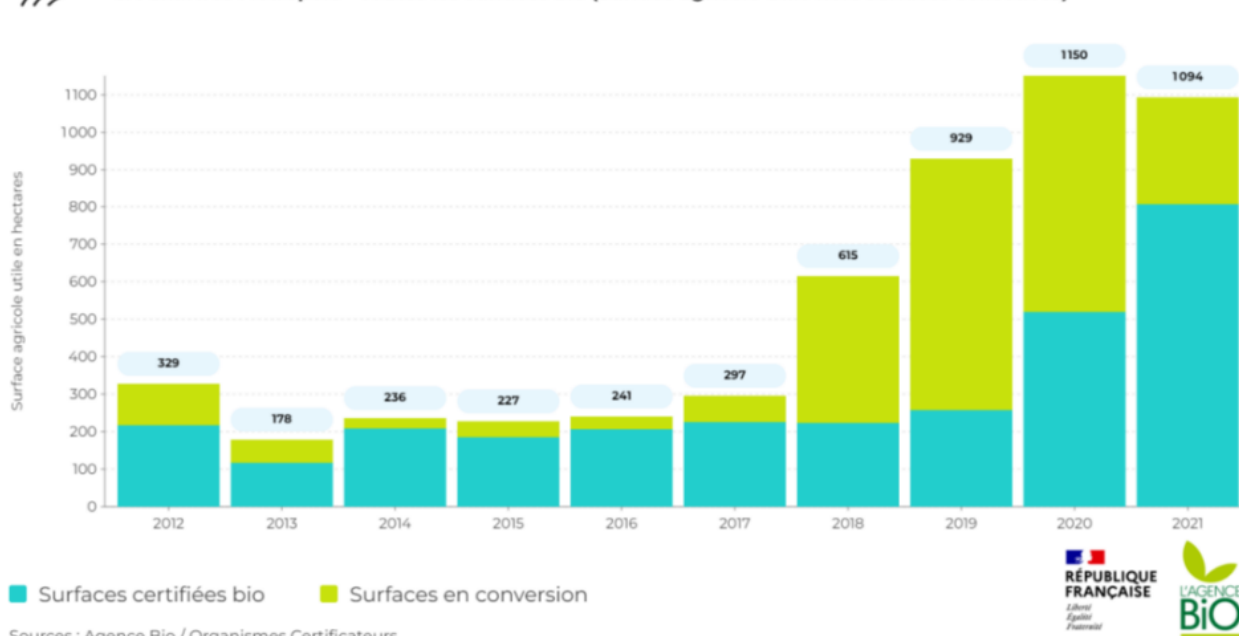
- Prix de vente trop élevé pour la restauration collective
- Difficultés de recrutement de personnels qualifiés et de saisonniers
- Difficultés de vente en période estivale
- Manque de coopératives et de conseillers techniques locaux

### Leviers

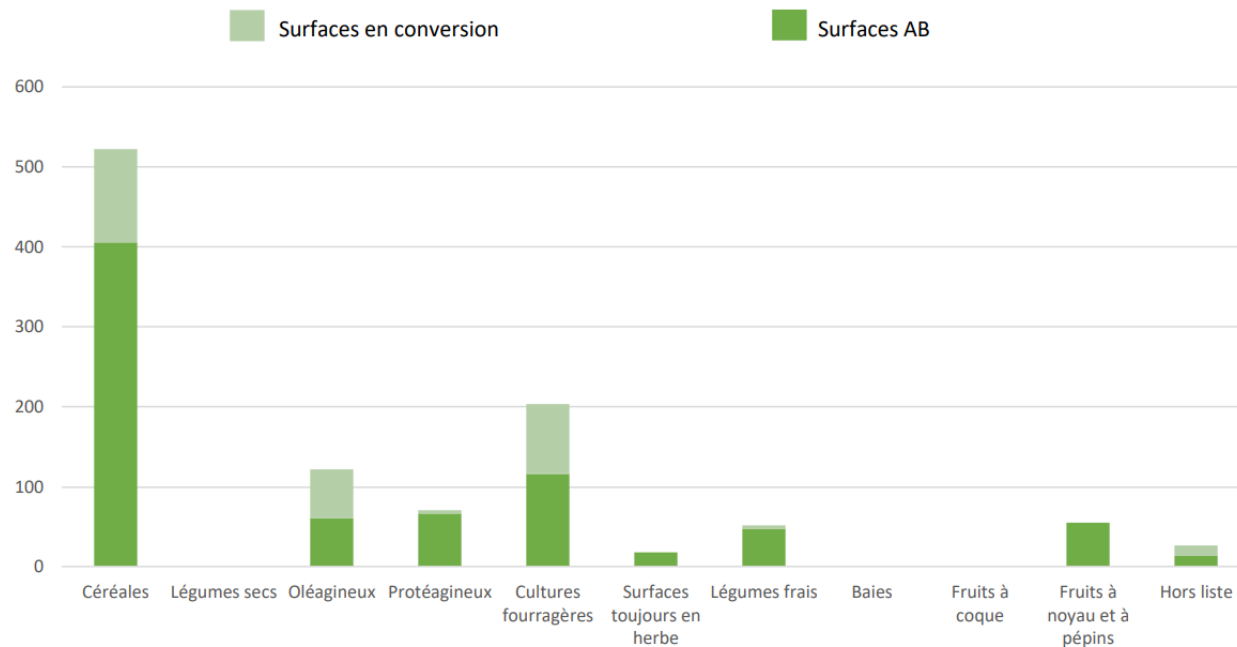
- Investir dans les outils de transformation
- Développer les partenariats entre producteurs et collectivités locales
- Aide à la formation et à l'embauche

# Focus sur l'agriculture biologique

 **ÉVOLUTION DES SURFACES BIO OU EN CONVERSION**  
CA Chartres Métropole - Toutes les surfaces bio (Surface agricole utile hors surfaces collectives)



Sources : Agence Bio / Organismes Certificateurs



Répartition des surfaces bio ou en conversion selon le type de cultures sur l'agglomération  
Source Agence Bio

- **1,6%** de la surface agricole de Chartres Métropole est occupée par de l'**agriculture biologique** (étude AB, GABEL/CM, oct 22)
- **27** fermes sont engagées en bio en 2021 (3<sup>ème</sup> rang au niveau départemental) (étude AB, GABEL/CM, oct 22)
- Une **dynamique d'augmentation** de la conversion bio à été observé entre 2018 et 2021
- **67%** des surfaces conduites en bio sont des **grandes cultures** (étude AB, GABEL/CM, oct 22)
- Les conversions concernent **essentiellement les céréaliers** (étude AB, GABEL/CM, oct 22)
- Près de la **moitié** des agriculteurs en bio sont en réalité en **mixité** : une partie de leur exploitation est en conventionnelle (étude AB, GABEL/CM, oct 22)

# Etat des lieux des productions en circuits courts

39

**exploitations en circuits courts** en 2022  
(7,5% des fermes contre 8,8% dans le département)

**+50 %**

d'exploitations en circuits courts en 10 ans  
(+40 % dans le département)

**1/3**

ont un atelier de transformation

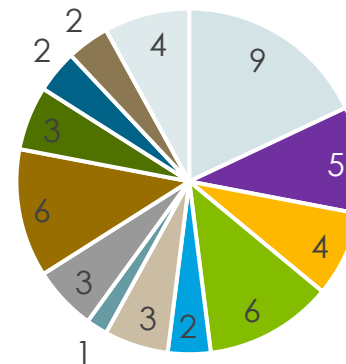
**9**

Exploitations en Bio  
(presque 50% des exploitations agricoles bio vendent en circuits courts)

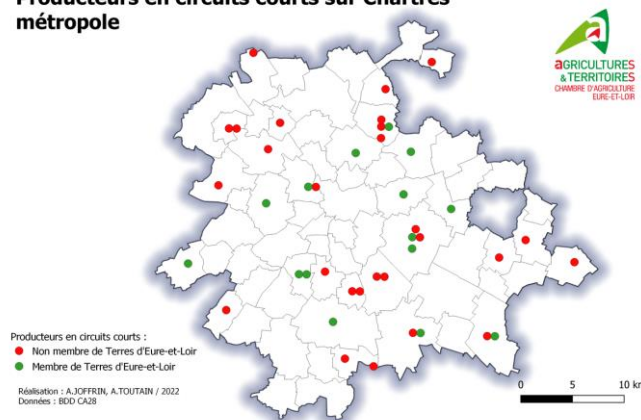
Répartition des productions sur les fermes en circuits courts en nombre d'ateliers

(une exploitation peut avoir plusieurs ateliers)

- Maraîchage / légumes
- Pommes de terre / oignons
- Fruits
- Céréales / Oléoprot / légumineuses
- Bière
- Jus de pommes, cidre, transformation de pommes
- Chips
- Non alimentaire
- Volailles de chair / lapin
- Œufs
- Lait de vache et produits laitiers de vache
- Viande bovine / Ovine
- Miel



**Producteurs en circuits courts sur Chartres métropole**



**Principalement des fruits et légumes à la vente en circuits courts et des producteurs assez bien répartis sur le territoire de Chartres Métropole**

Source : Chambre d'Agriculture d'Eure-et-Loir

# Analyse de la convergence entre production et besoin

	Production	Besoins	Taux de couverture théorique global
CA Chartres Métropole	66 516 ha	49 481 ha	134 %
Eure-et-Loir	431 509 ha	157 782 ha	273 %
Centre-Val de Loire	2 180 997 ha	935 041 ha	233 %
France	25 017 886 ha	20 891 205 ha	120 %

	Besoins	Part dans les besoins	Taux de couverture théorique
Fourrages	33 309 ha	67 %	3 %
Céréales	8 368 ha	17 %	522 %
Oléoprotéagineux	5 598 ha	11 %	321 %
Fruits et légumes	1 440 ha	3 %	44 %
Autres cultures	766 ha	2 %	442 %
Moyenne tous groupes de cultures			33 %

Source : CRAter

**Un potentiel nourricier important...**

**...mais peu diversifié (fruits et légumes, fourrages)**

Cependant, selon l'étude AFTERRES 2050 de Solagro, la tendance globale est la légère diminution de la consommation de produits animaux et une augmentation de produits végétaux. Le scénario AfTerre indique **une diminution importante (environ 50%) de la consommation d'œuf et de viande ainsi qu'une augmentation importante (environ 300%) de la consommation de légumineuses**





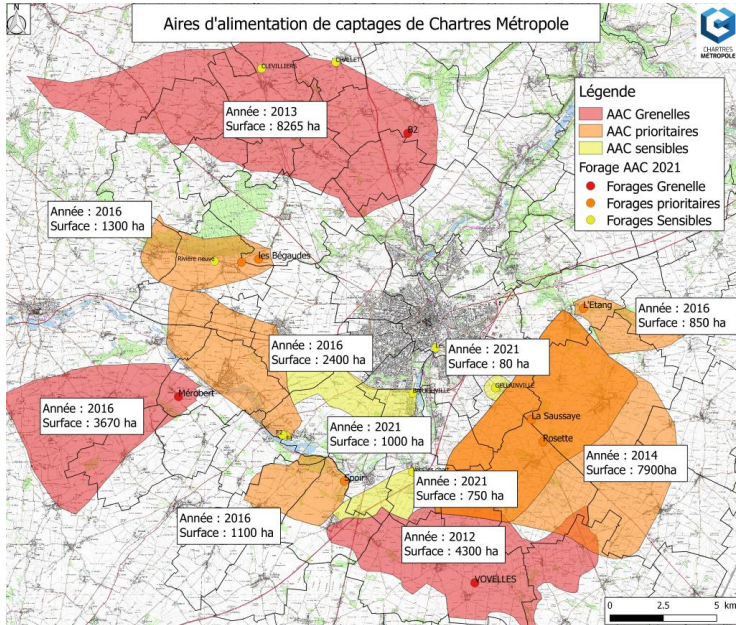
---

# Environnement

- Principaux enjeux environnementaux du territoire
- Stratégie d'adaptation au changement climatique

02

# Améliorer la qualité de l'eau et anticiper les situations de crise (inondation, sécheresse, etc.)



Une ressource sensible, avec des enjeux sur la qualité des eaux

**Pluviométrie faible : 617 mm/an**

Paris : 750 mm/an  
Marseille : 600 mm/an  
Brest : 1210 mm/an

**100 000 ha irrigués** en Eure et Loir

**Le quart Sud-Est**  
est le plus consommateur d'eau

**98 %**

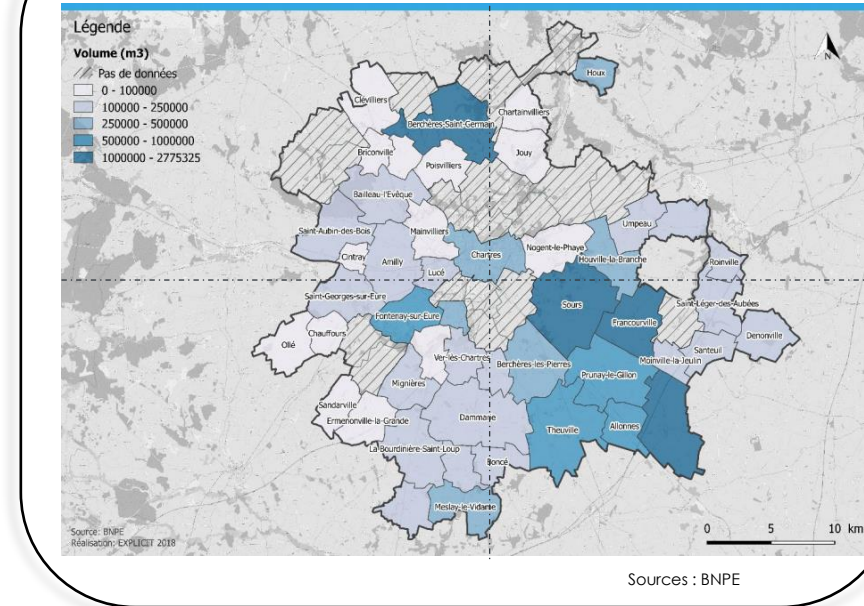
D'eaux souterraines (nappes de Beauce et de Craie)

**Les pommes de terre et le maïs grain**

sont les cultures les plus irriguées

**Nombre de forages agricoles x2**  
en dix ans

**Prélèvements en eau par commune sur le territoire de Chartres Métropole (2018)**



Un équilibre complexe à trouver entre les usages (eau potable / irrigation).

D'autant que la diversification des cultures entraîne souvent des besoins en irrigation

# Maintenir la biodiversité en Beauce



**25%**

des espèces animales et végétales connues sont abritées dans les sols (source : GESSOL).

Les milieux cultivés sont fragilisés par l'homogénéisation des pratiques. Or, les cultures sont **dépendantes de la biodiversité du sol** (un sol vivant assure une terre fertile, donc productive), des **pollinisateurs** (le niveau de dépendance varie selon le type de culture), mais surtout de l'état d'équilibre des espèces animales et végétales sauvages.

(Source : Agence Régionale de la Biodiversité Centre Val de Loire)

**-38%**

d'oiseaux en milieu agricole au niveau national (source : MNHN)

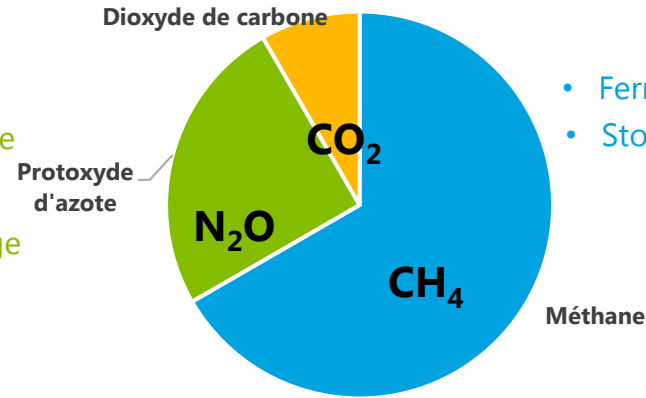


# Réduire les émissions de gaz à effet de serre

- En 2018, **19 % des gaz à effet de serre émis** en France proviennent du secteur agricole, soit **85 Mteq CO<sub>2</sub>/an**.
- En agriculture, les 3 principales sources d'**émissions directes** (87% - sur l'exploitation) sont :

- Consommation d'énergie (fioul, gaz, gazole non routier, électricité)

- Résidus de culture
- Engrais azotés
- Effluents d'élevage



Source : ADEME

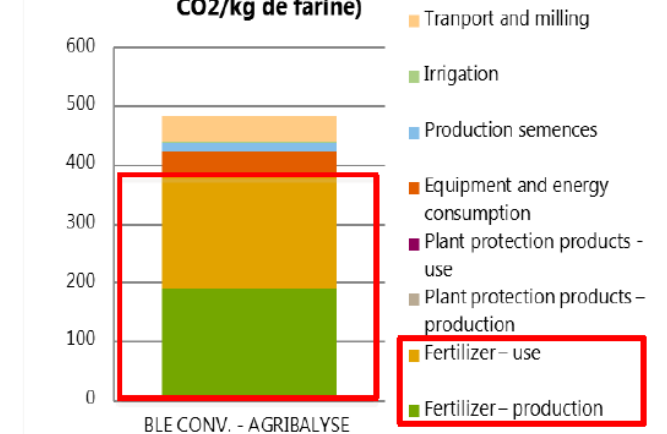


## Emissions de Gaz à effet de Serre du secteur agricole français

Source : L'empreinte énergétique et carbone de l'alimentation en France, ADEME, janvier 2019

### Production d'1 kg de farine

#### GES pour la production de farine (1 g eq. CO<sub>2</sub>/kg de farine)



**La réduction de la fertilisation azotée (par modulation de doses, intégration de légumineuses, changement d'assolement pour des cultures moins consommatrices d'azote,...) est un levier majeur de réduction des GES**



## Collecte et transformation

# 03

- Les débouchés des productions végétales
- Les unités de transformation industrielles
- Les unités de transformation en circuits courts

# Les débouchés des productions végétales

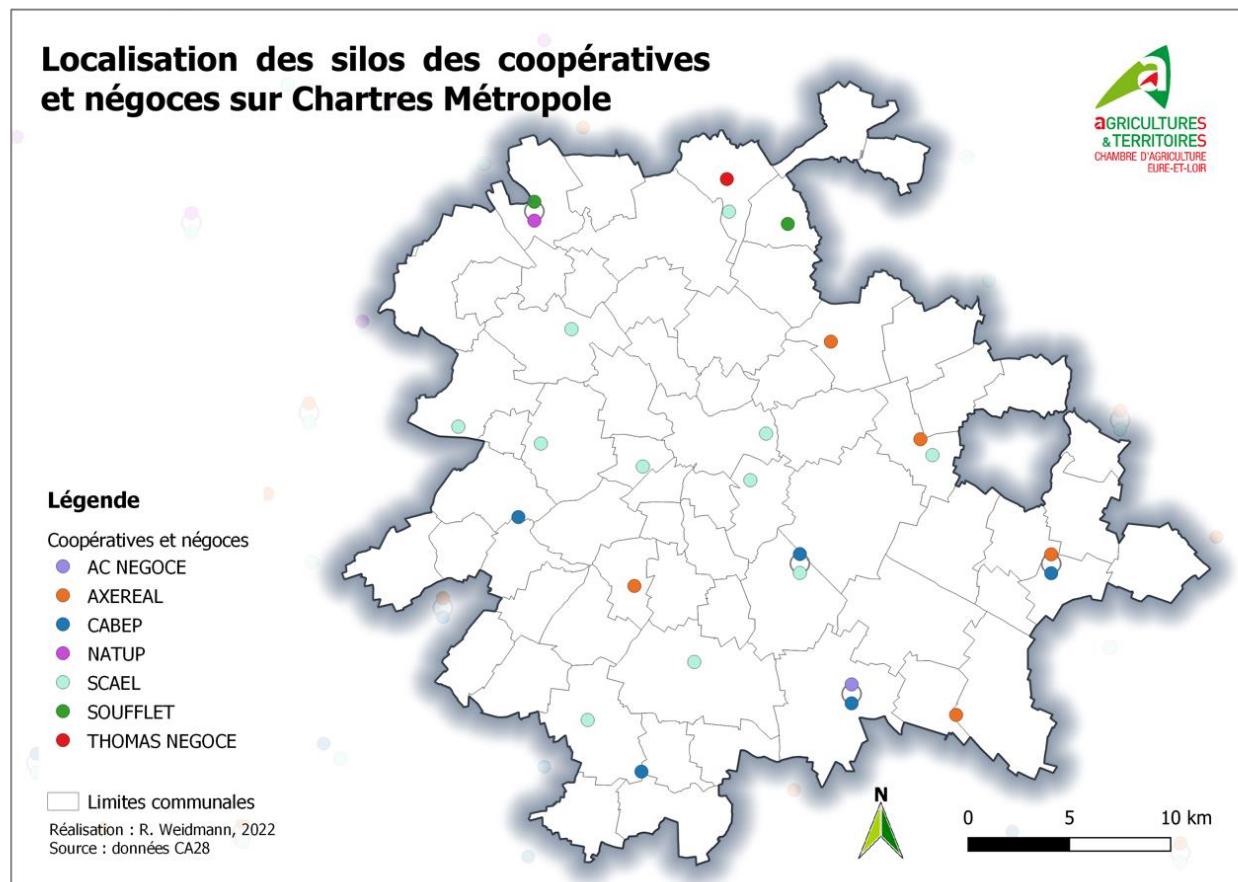
On trouve **16 établissements** dans un rayon de 50 km autour de Chartres :

- 11 organismes stockeurs (silos de coopératives ou de négoce)
- 2 moulins et 2 minoteries
- 1 fabricant d'aliment du bétail

Il est à noter que **50% des COP** (Céréales Oléagineux Protéagineux) **sont exportés via le port de Rouen.** (Chambre d'agriculture 28)

**En agriculture biologique**, 2 coopératives s'occupent de collecter les productions : BioCER (la coopérative bio de l'Eure) et Axereal Bio

## Coopératives et négoce de collecte



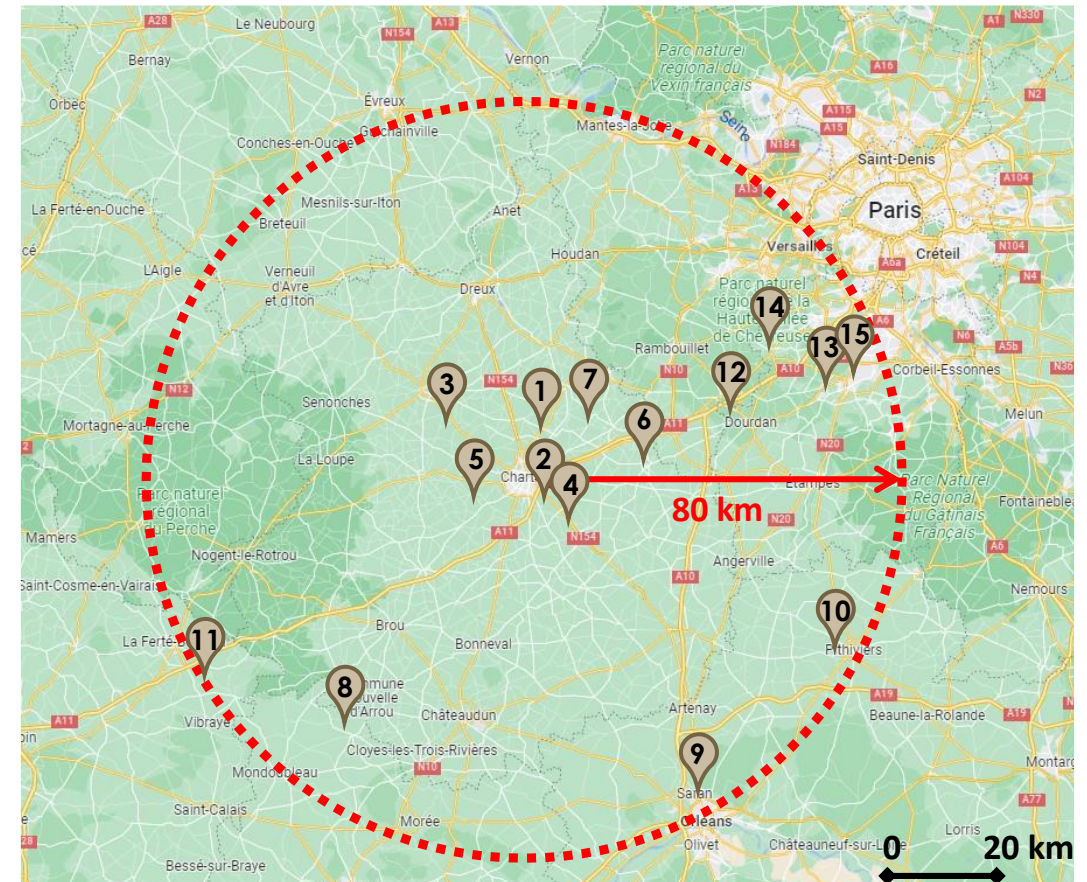
# Les unités de transformation industrielle

Dans le périmètre présenté ci-contre : 15 unités de transformation

- La transformation animale est sur-représentée avec une majorité d'abattoirs (surtout volaille) et une unité de transformation/conditionnement de viande
- Quelques unités de transformations de fruits, de confiseries, meuneries et conserveries sont aussi présentes

Dans un rayon de 80km autour de Chartres se trouvent peu d'industries agro-alimentaires de grande taille. La plupart sont localisées autour de la Métropole ou sur l'axe Paris-Chartres  
Des bassins importants se trouvent dans le Loiret et dans la Sarthe

Rayon d'étude



# Les unités de transformation en circuits courts

Des circuits courts peu développés et peu structurés

39

exploitations en circuits courts  
en 2022

13

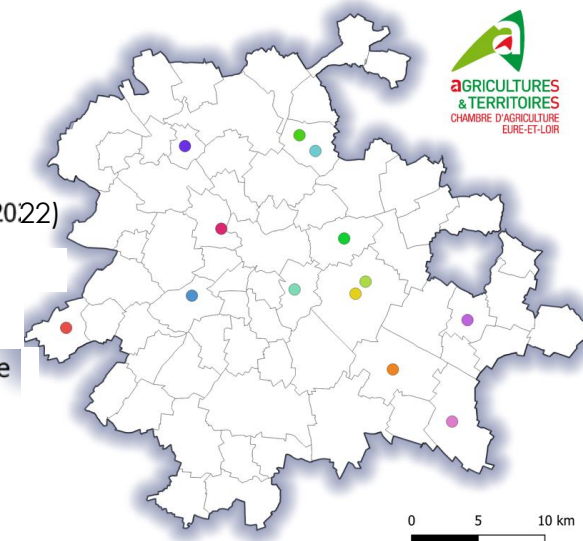
ateliers de transformation sur le  
territoire  
(6 animales et 7 végétales)

Sources : Chambre d'Agriculture d'Eure-et-Loir

## Localisation des ateliers de transformation

### Légende

- Abattage volailles CE
- Abattoir volailles / lapins
- abattoir volailles : service pour les agriculteurs
- Volailles : abattage, découpe et transformation
- Transformation desserts lactés et fromages (fin 2022)
- Atelier Transformation laitière (yaourts)
- Bières Big Bang Beers
- Brasserie bière "la Voisinne"
- Brasserie bière Eurélienne + huile/pâtes/tartinade
- Chips fermières
- confitures
- Fabrication de sorbets
- pâtes AB, huile colza, huile cameline







---

## Distribution

- La distribution « grand public »
- La distribution en circuits courts
- Freins et leviers du développement des circuits courts

# 04

# La distribution « grand public »

Des circuits de distribution aujourd'hui principalement représentés par les grandes et moyennes surfaces

**412 m<sup>2</sup>/ 1000 hab.**

Chartres Métropole est l'agglomération la plus équipée en termes d'offre commerciale de plus de 300 m<sup>2</sup> en Eure-et-Loir

**57 %**

De l'offre alimentaire est représentée par les hypermarchés\*

**Les grandes et moyennes surfaces concentrent la distribution alimentaire mais desservent peu les campagnes.**

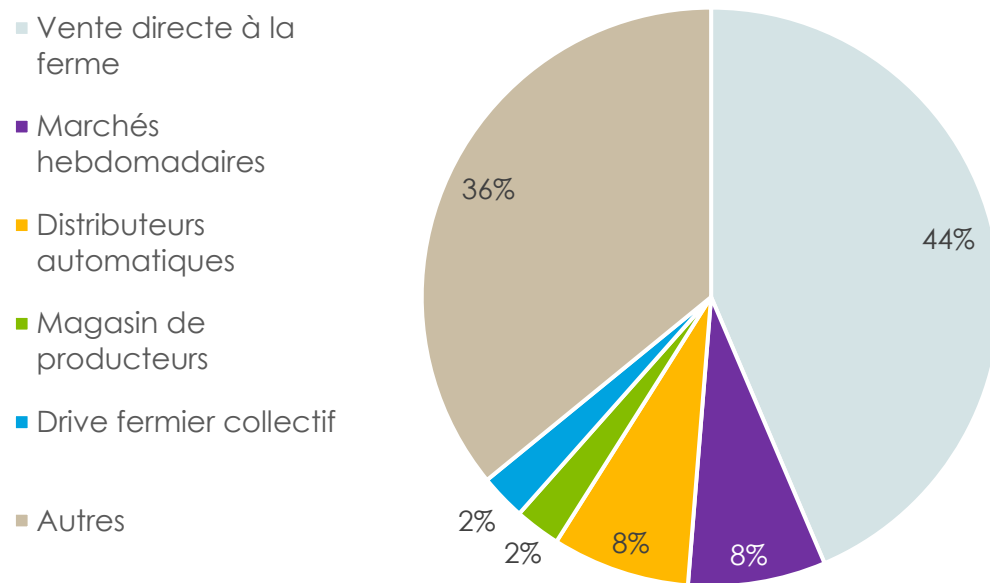
**La vente itinérante et les marchés de plein air sont quant à eux mieux répartis sur le territoire**

\* Source : DAC – Chartres Métropole

# La distribution en circuits courts

Source : Enquête Consommateurs Chartres Métropole, 2021

## MODE DE COMMERCIALISATION DES EXPLOITATIONS EN CIRCUITS COURTS



**Presque 1 exploitation sur 2 (44%)** en circuits courts pratique la vente directe à la ferme

Il existe 6 AMAP sur Chartres Métropole

**La vente directe est le mode de distribution en circuit court le plus répandu. Cependant, des structures facilitatrices existent comme Agrilocal28 ou Sur le Champ !**

**50 %** des répondants commercialisent en circuits courts, au moins occasionnellement – Enquête CM 2021

### Motivations :

1. Volonté de vendre localement (33%)
2. ex-aequo (13%) :
  - Qualité des produits
  - Demande client, valeur ajoutée
  - Contact direct avec le client
  - Adapté au faible volume
3. ex-aequo (7%)
  - Recherche de débouché
  - Rémunération plus juste



---

# Consommation

# 05

- Les habitudes de consommation des chartrains

# Les habitudes de consommation des chartrains

## Une forte demande en produits locaux diversifiés aujourd'hui insatisfaite



### Critères consommation produits locaux



69,1 %  
Proximité du point de vente



55,8 %  
Mieux identifiables



54,9 %  
Présence en grandes et moyennes surfaces



41 %  
Plus de bio



19,1 %  
Possibilité de discuter avec le producteur

55,2 %  
Achats alimentaires sur internet

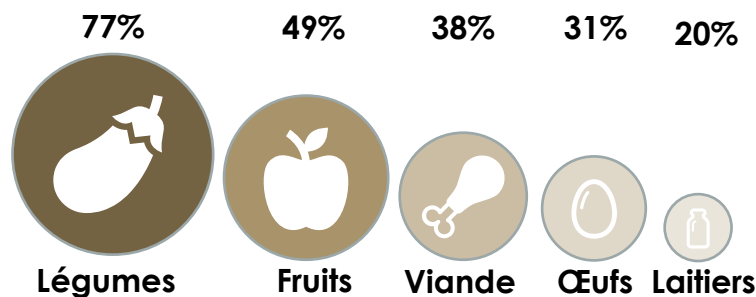
48,8 %  
Cultive au moins une partie de son alimentation

82,6 %  
<10 km pour faire les courses alimentaires

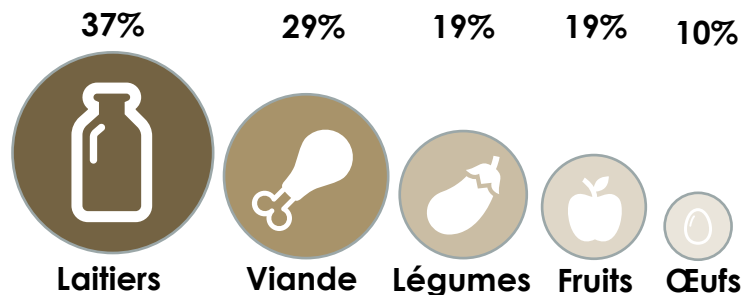
68,2 %  
Consomment régulièrement des produits locaux

87,9 %  
Prêts à payer plus cher pour consommer du local et de la qualité

### Produits locaux consommés

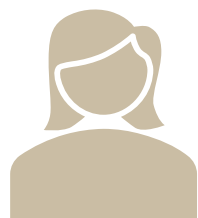


### Difficulté d'accès aux produits locaux



346 répondants

Consommateur-type :



- Femme 18-45 ans
- Résidant dans Chartres ou dans son pôle urbain
- Foyer allant de 2 à 4 personnes

Les habitants du territoire sont principalement urbains et consomment local (fruits et légumes principalement) lorsque c'est possible.

L'accès aux protéines animales locales est limité.

De plus, l'enjeu est de favoriser la consommation des produits locaux dans les points de vente les plus fréquentés (grandes et moyennes surfaces)

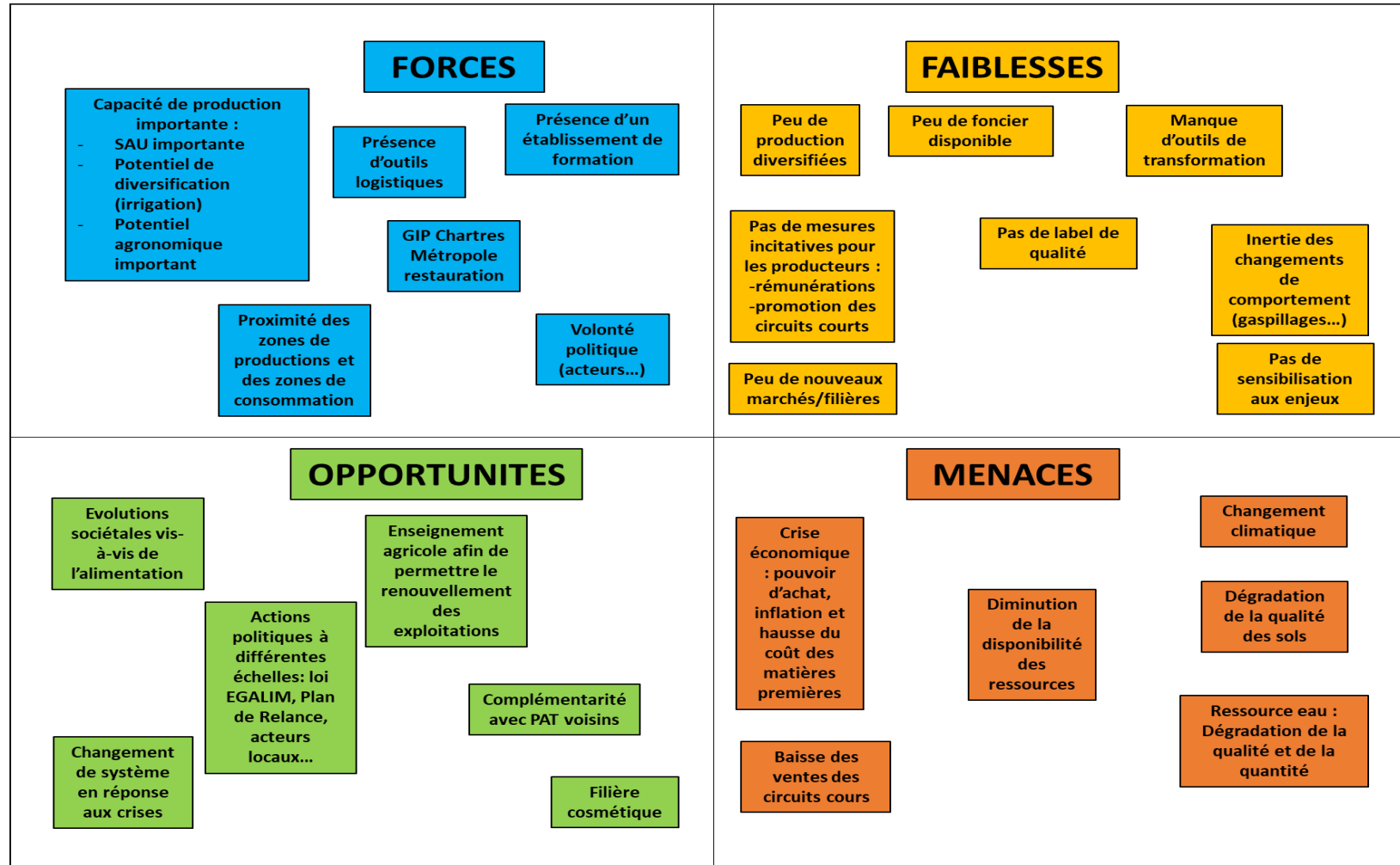


AFOM

06

# AFOM sur le système alimentaire du territoire de CM

## Coconstruction de l'analyse en COPIL #3



Source : COPIL 3 – PAT de Chartres Métropole – 08/09/2022



**Merci !**

---



**CHARTRES  
MÉTROPOLE**



**agrosolutions**  
Edifier un monde durable